

2018학년도 성인지감수성 증진교육 평가서

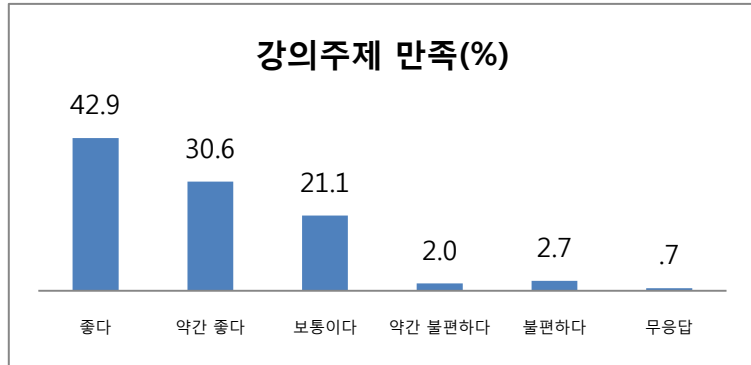
* 설문척도 평정: 5점 Likert 척도

(1= 매우 그렇지 않다, 2= 그렇지 않다, 3= 보통이다, 4= 약간 그렇다, 5= 매우 그렇다)

1. 오전 교육

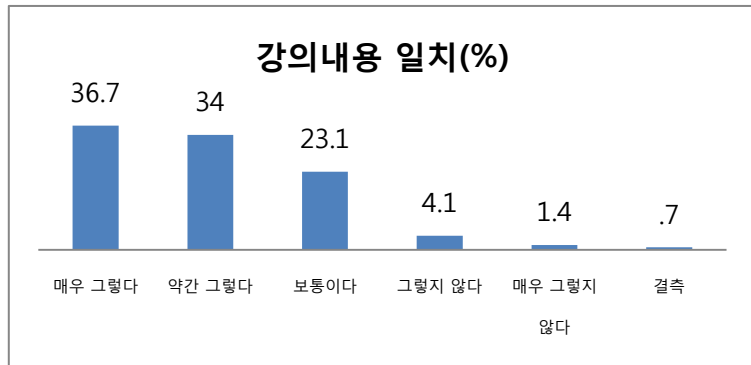
1) 주제만족도 평균: 4.10

주제만족	N	%
불편하다	4	2.7
약간 불편하다	3	2.0
보통이다	31	21.1
약간 좋다	45	30.6
좋다	63	42.9
무응답	1	.7
전체	147	100.0



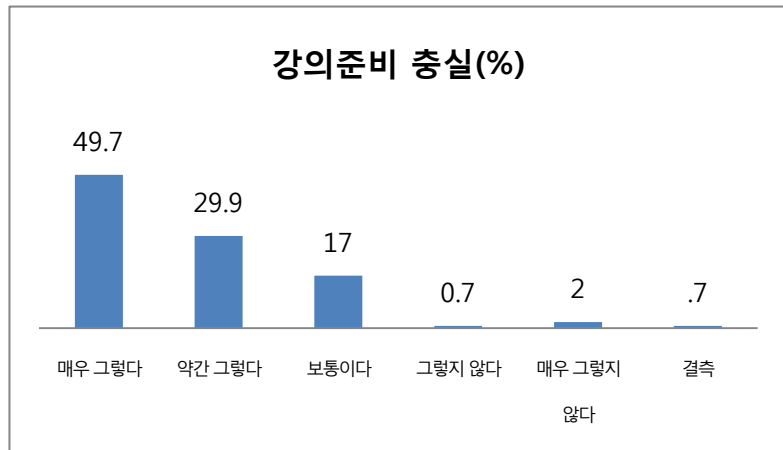
2) 강의 주제와 내용의 일치에 대한 평가: 4.01

내용일치	N	%
매우 그렇지 않다	2	1.4
그렇지 않다	6	4.1
보통이다	34	23.1
약간 그렇다	50	34.0
매우 그렇다	54	36.7
무응답	1	.7
전체	147	100.0



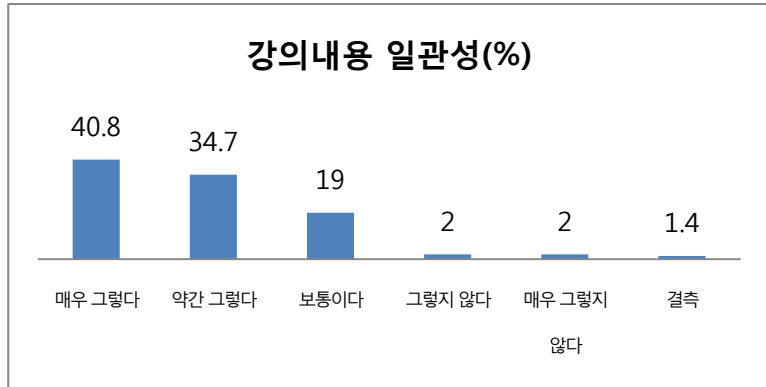
3) 강의 준비의 충실도: 4.25

준비충실	N	%
매우 그렇지 않다	3	2.0
그렇지 않다	1	.7
보통이다	25	17.0
약간 그렇다	44	29.9
매우 그렇다	73	49.7
무응답	1	.7
전체	147	100.0



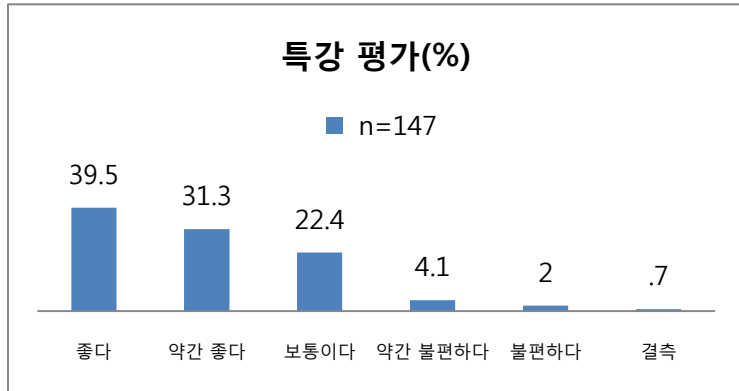
4) 교육내용의 일관성 및 난이도 쉬움: 4.12

일관성	N	%
매우 그렇지 않다	3	2.0
그렇지 않다	3	2.0
보통이다	28	19.0
약간 그렇다	51	34.7
매우 그렇다	60	40.8
무응답	2	1.4
전체	147	100.0



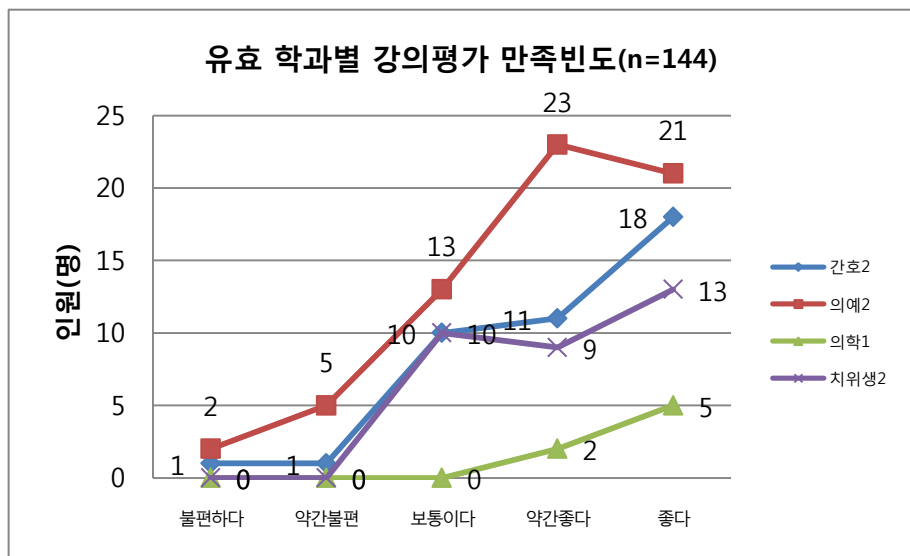
5) 특강에 대한 평가: 4.03

교육평가	N	%
불편하다	3	2.0
약간 불편하다	6	4.1
보통이다	33	22.4
약간 좋다	46	31.3
좋다	58	39.5
무응답	1	.7
전체	147	100.0

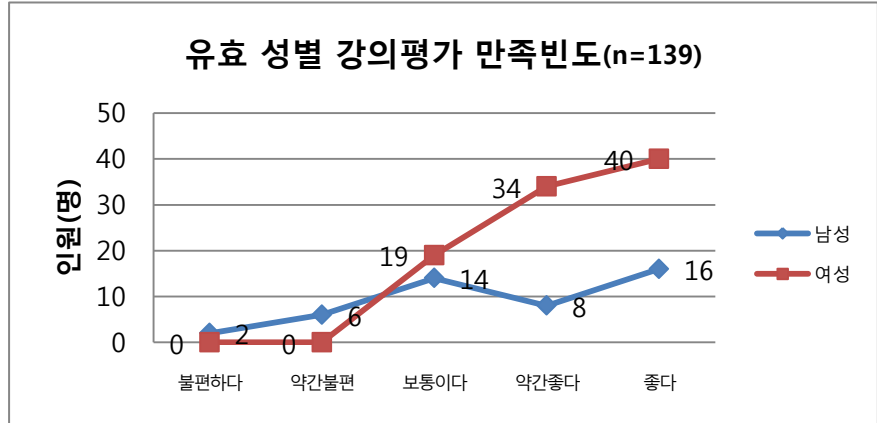


6) 오전특강 전체 참석인원 및 유효 학과별 강의만족빈도

오전 학과별 설문참여(명)			
		N	%
구분	간호2	41	27.9
	의예2	64	43.5
	의학1	8	5.4
	치위생2	32	21.8
	무응답	2	1.4
	합계	147	100.0



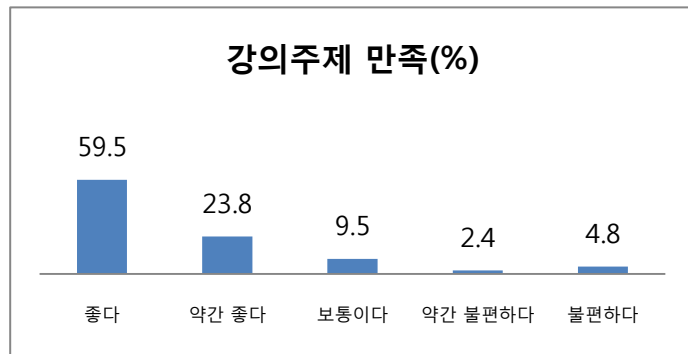
오전 설문참여 성별(명)			
		N	%
구분	남성	47	32.0
	여성	93	63.3
	무응답	7	4.8
	합계	147	100.0



2. 오후 교육

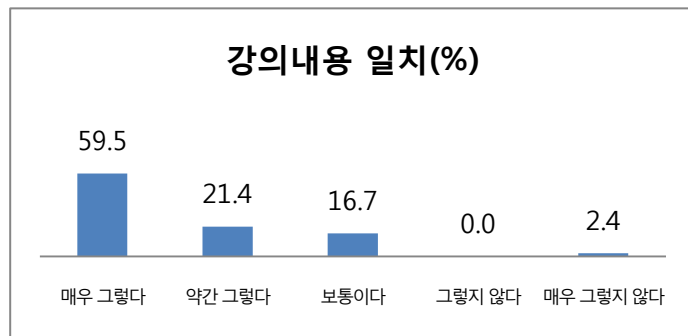
1) 주제만족도 평균: 4.31

주제만족	N	%
불편하다	2	4.8
약간 불편하다	1	2.4
보통이다	4	9.5
약간 좋다	10	23.8
좋다	25	59.5
전체	42	100.0



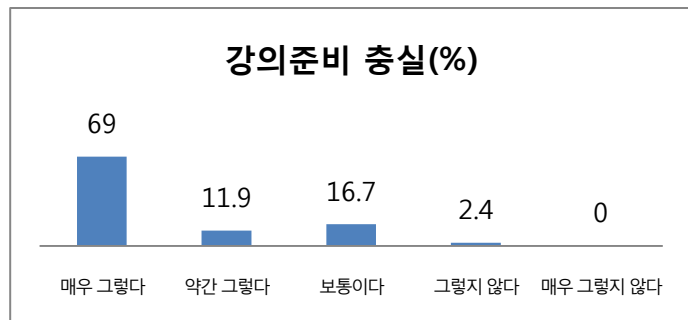
2) 강의 주제와 내용의 일치에 대한 평가: 4.36

내용일치	N	%
매우 그렇지 않다	1	2.4
그렇지 않다	0	0.0
보통이다	7	16.7
약간 그렇다	9	21.4
매우 그렇다	25	59.5
전체	42	100.0



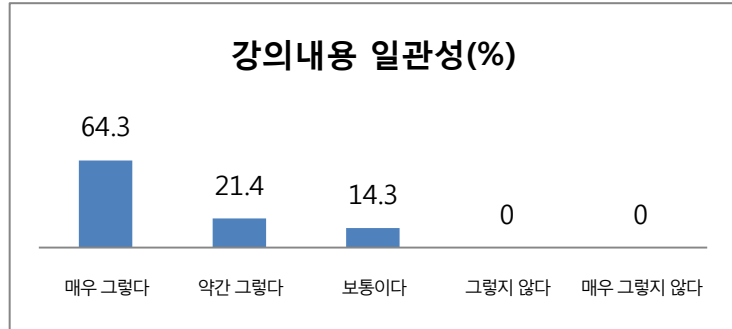
3) 강의 준비의 충실도: 4.48

준비충실	N	%
그렇지 않다	1	2.4
보통이다	7	16.7
약간 그렇다	5	11.9
매우 그렇다	29	69.0
전체	42	100.0



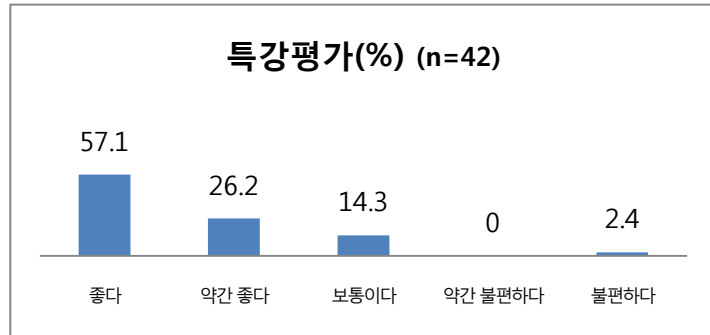
4) 교육내용의 일관성 및 난이도 쉬움: 4.50

일관성	N	%
매우 그렇지 않다	0	0.0
그렇지 않다	0	0.0
보통이다	6	14.3
약간 그렇다	9	21.4
매우 그렇다	27	64.3
전체	42	100.0



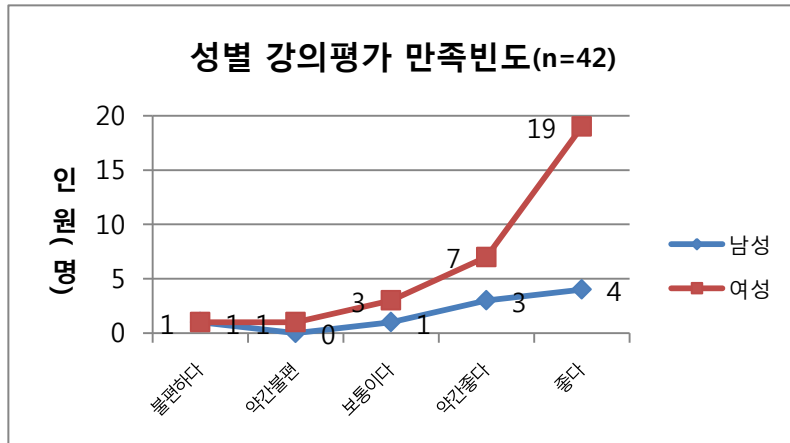
5) 특강에 대한 평가: 4.36

교육평가	N	%
불편하다	1	2.4
약간 불편하다	0	0.0
보통이다	6	14.3
약간 좋다	11	26.2
좋다	24	57.1
전체	42	100.0



6) 오후특강 전체 참석인원 및 성별 강의만족빈도

오후 학과별 설문참여(명)			
		N	%
구분	RN-BSN	40	95.2
	의학과	2	4.8
	합계	42	100.0



* 주관식 설문은 별도로 첨부합니다.